

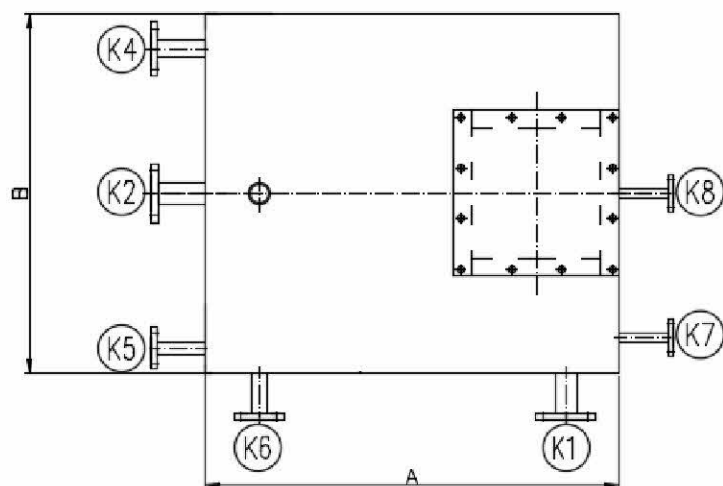
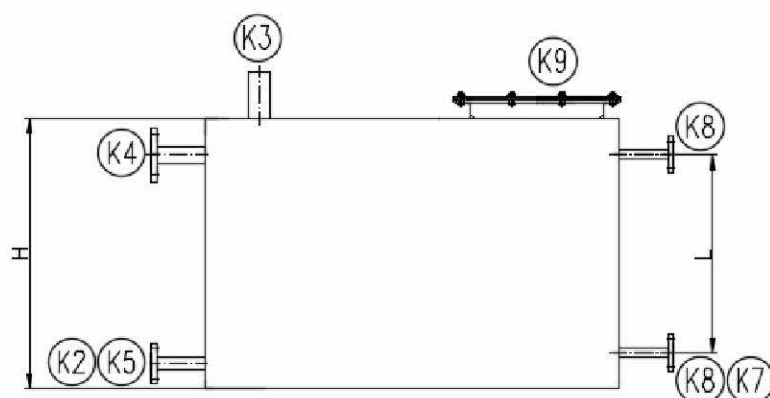
## ZBIORNIKI KONDENSATU ZK-A

Zbiorniki kondensatu ZK-A przeznaczone są do zbierania kondensatu z sieci i instalacji parowej przed jego przetłoczeniem do kotłów.

Pracują przy ciśnieniu do 0,05 MPa i temperaturze do 100°C.

Wszystkie podstawowe elementy zbiornika wykonujemy z materiałów atestowanych. Zbiorniki kondensatu zabezpieczamy od zewnątrz farbą podkładową. Istnieje też możliwość wykonania zbiornika w wersji ocynkowanej lub ze stali kwasoodpornej.

Zbiorniki kondensatu ZK-A nie podlegają odbiorowi UDT.



### OPIS KRÓCÓW

- K1 - króciec pompy - DN32,
- K2 - króciec do rury szeregowego łączenia zbiorników - DN50,
- K3 - króciec do rury oparowej -  $\phi 50$ ,
- K4 - przelew - DN40,
- K5 - króciec spustowy - DN25,
- K6 - króciec do rury kondensatu,
- K7 - króciec kurka zasilającego - DN20,
- K8 - króciec wodowskazu - DN20,
- K9 - właz - 400x400.

**PODSTAWOWE WYMIARY ZBIORNIKÓW KONDENSATU ZK-A**

TYP	Pojemność całkowita [m <sup>3</sup> ]	Pojemność użyteczna [m <sup>3</sup> ]	A [mm]	B [mm]	H [mm]	L [mm]	Króciec K6 [mm]	Masa [kg]
ZK-A1	0,25	0,20	550	600	750	550	DN32	71
ZK-A2	0,50	0,40	1000	670	750	550	DN32	115
ZK-A3	0,75	0,60	1000	1000	750	550	DN40	180
ZK-A4	1,00	0,82	1500	880	750	550	DN40	235
ZK-A5	1,50	1,27	1500	1000	1000	800	DN50	290
ZK-A6	2,00	1,70	2000	1000	1000	800	DN50	355
ZK-A7	3,00	2,55	2000	1500	1000	800	DN65	470
ZK-A8	4,00	3,40	2000	2000	1000	800	DN65	590

Wymiary, rozmieszczenie oraz ilości króćców przyłączeniowych mogą zostać zmienione zgodnie z indywidualnymi wymaganiami Zamawiającego.

W zamówieniu należy podać typ oraz wybraną wielkość (1 do 8).

Przykład: "ZBIORNIK KONDENSATU ZK-A4"